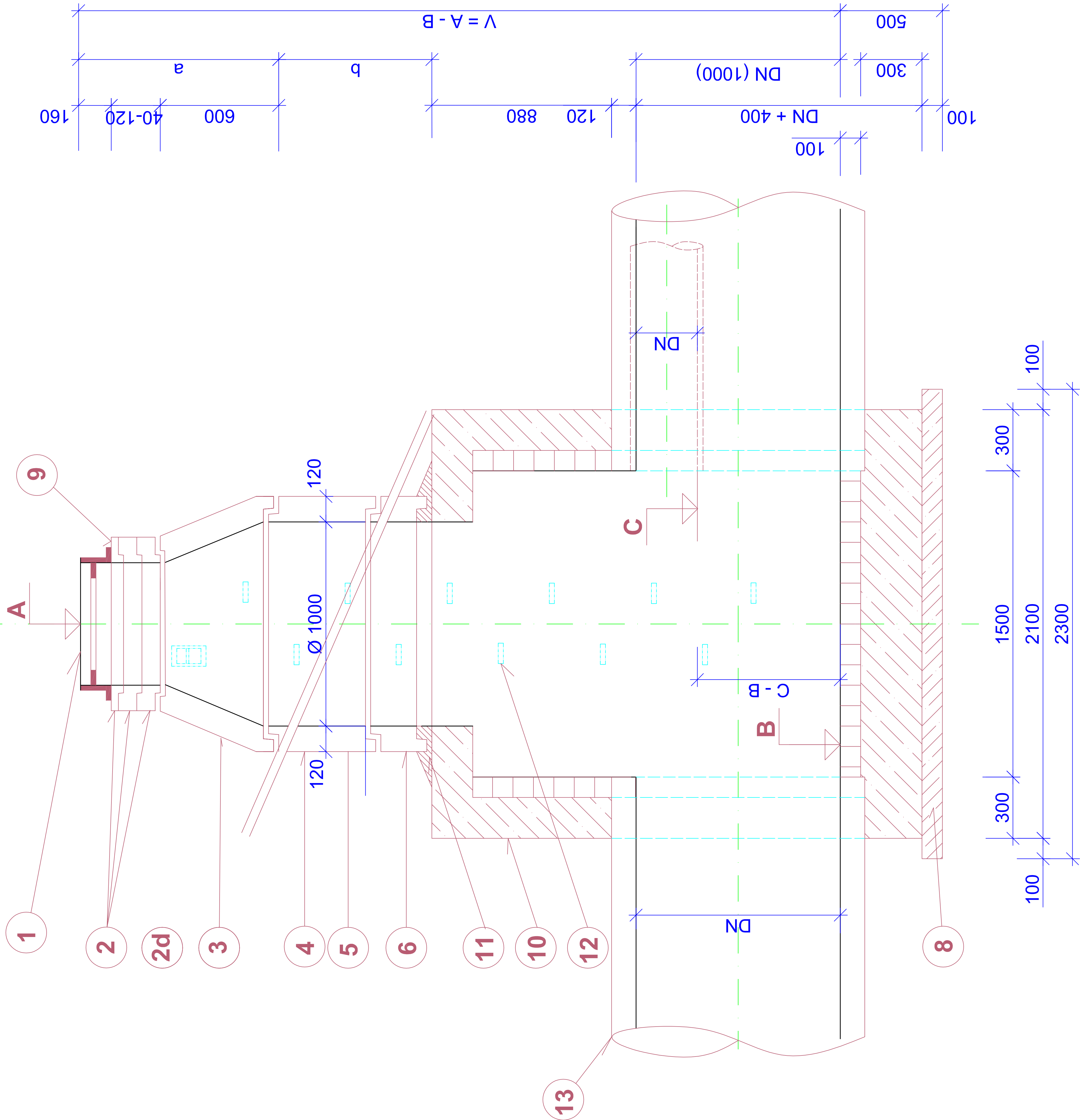
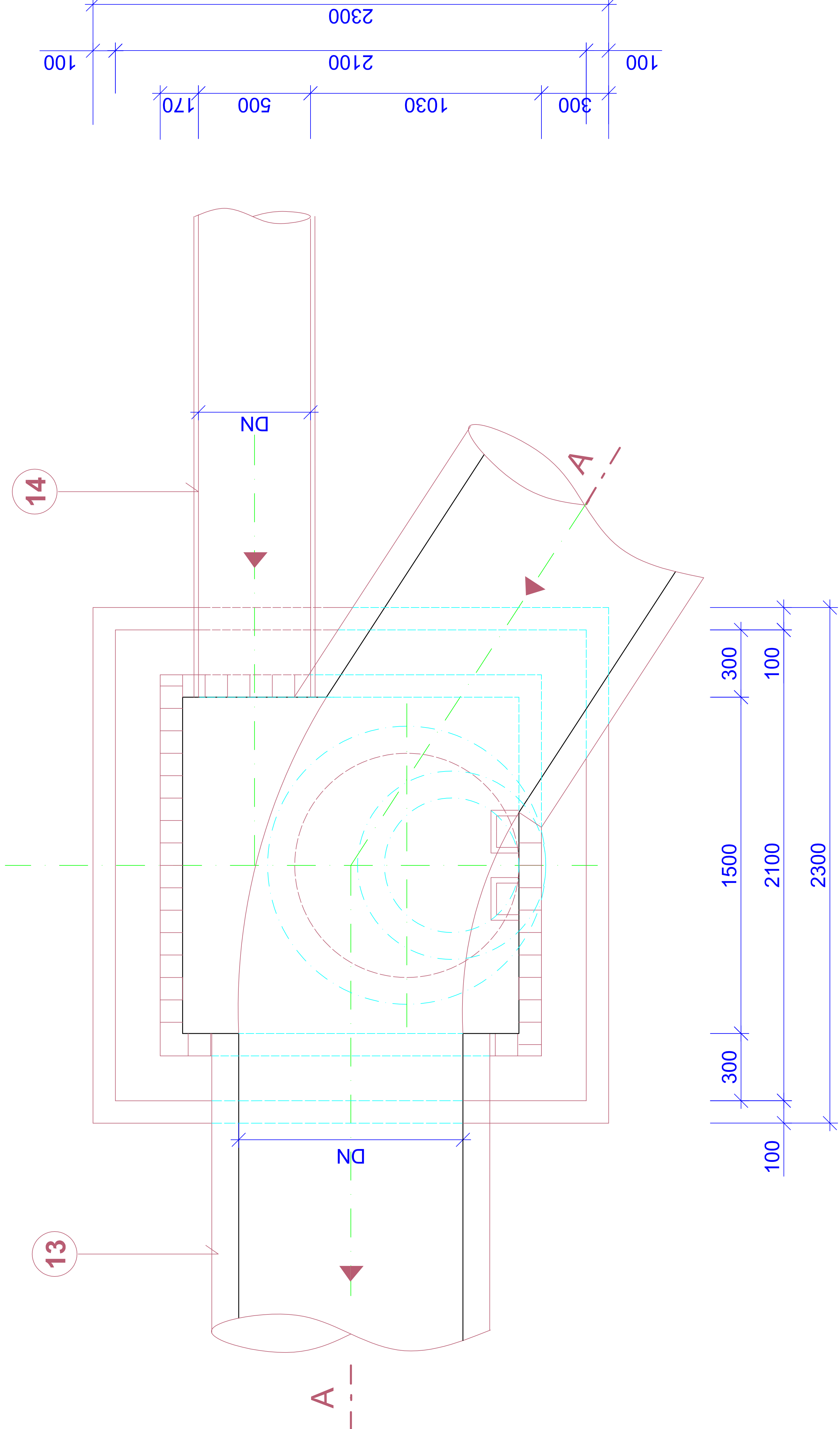


SPADIŠŤOVÁ ŠACHTA

ŘEZ A - A'  
MĚŘÍTKO: 1 : 25



PŮDORYS



LEGENDA:

OZNAČ.	POPIS MATERIÁLU
1	POKLOP KRUHOVÝ KATEGORIE "D" ø 600 S ODVĚTRÁNÍM
2a	VYROVNÁVACÍ PRSTENCE NA ŠACHTY: TBW - Q 600/40/120
2b	TBW - Q 600/60/120
2c	TBW - Q 600/80/120
2d	TBW - Q 600/100/120
2e	TBW - Q 600/120/120
3	DÍLCE PRO VSTUPNÍ ŠACHTY DN 1000: TBR - Q 1000/600/120 SLK
4	TBS - Q 1000/1000/120 SL
5	TBS - Q 1000/500/120 SL
6	TBS - Q 1000/250/120 SL
8	PODKLADNÍ BETON C 16/20 TL. 100 MM
9	POD POKLOP - MALTOVÉ LOŽE - CEM. MALTA MC 25 - SAP 3b ODOLNÁ PROTI MRAŽU A NaCl MIN. 50°C ( NEPROPUSTNÁ - MIN. PŘÍLNAVOST 1 MPa)
10	STĚNY A DNO - BETON C 30/37 XA1, MAX. PRŮSAK 50 mm DLE ČSN EN 12 390-8
11	BETON C 30/37 XA1
12	STUPADLO VIDLICOVÉ ČSN 13 6350
13	STUPADLO KAPSOVÉ ČSN 13 6350
14	KANALIZAČNÍ TROUBY STÁVAJÍCÍ (DN1000)
15	KANALIZAČNÍ TROUBY PLASTOVÉ - SN10 (HRDLOVÉ - DN500)
16	OBKLAD - BETONOVÉ KONSTRUKCE (DOPORUČENO)

KRESLIL, VYPRACOVAL:	ZODPOVĚDNÝ PROJEKTANT:	ING. MIROSLAV VONDRAŠ - VODOHOSPODÁŘSKÁ KANCELÁŘ BAAROVA 289, DOMAŽLICE
ING. MIROSLAV VONDRAŠ	ING. MIROSLAV VONDRAŠ	
INVESTOR: OBEC CHODSKÁ LHOTA, CHODSKÁ LHOTA 83, 345 06		
AKCE:	III/1921 A III/1923 CHODSKÁ LHOTA, SO301 - REKONSTRUKCE DEŠŤOVÉ KANALIZACE	ZAKÁZ. ČÍSLO: 12 / 2018 DATUM: VII / 2022
OBSAH:	REVIZNÍ ŠACHTA DN 1500/1000	MĚŘÍTKO: 1 : 25 Č. VÝKRESU: OBJEKT: PANE:
	DPPS	D3.2b)9. 301

